



LÖSUNGEN NACH MASS | *Ideen mit Atmosphäre*

Innenliegender und außenliegender Sonnenschutz von MHZ. Alle Produkte im Überblick.

*Perfektion und Individualität prägen unser
Arbeiten seit jeher. Deshalb trägt jede unserer Lösungen
eine unverwechselbare Handschrift.*



MHZ Maßanfertigung 4-5

Flächenvorhänge 6-7

Rollos 8-9

Doppel-Rollos 10-11

Vertikal-Jalousien 12-13

Plissee-Vorhänge 14-15

Horizontal-Jalousien 16-17

Raffrollos 18-19

Vorhang- und Dekostoffe 20-21

Vorhangstangen 22-23

Vorhangschienen 24-25

Außenraffstores 28-29

Markisen 30-31

Beschattungssysteme 32-33

Insektenschutz 34-35

MASSANFERTIGUNG



Höchste Kundenzufriedenheit ist das Ziel, das unser Denken und Arbeiten bewegt. Von der ersten Idee bis zum letzten Handgriff.

4 |

Jedes MHZ Produkt - ein Original.

Maßanfertigung bedeutet für uns viel mehr als nur Maßarbeit. Es ist ein umfassendes Versprechen, das tief in unserem Unternehmen verankert ist. Seit der Firmengründung im Jahr 1930 bringen wir damit zum Ausdruck: Nur die richtige Lösung ist eine gute Lösung. Der Maßstab, den wir an diese legen, ist hoch. Sie muss innovativ, nachhaltig und langlebig sein, sich durch hohe Qualität und besonderes Design auszeichnen und passgenau Ihre Wünsche und Ansprüche erfüllen. Dieses Versprechen lösen wir konsequent

ein. Seit über 80 Jahren fertigen wir individuell nach Kundenwunsch auf Maß. Jedes MHZ Produkt ist ein Original. Unser Anspruch: Bei allem, was wir tun, wollen wir einen Schritt voraus sein. Deshalb verpflichten wir uns zu höchster Qualität, verwenden nur Materialien, die spezielle Eigenschaften vorweisen, setzen in der Fertigung auf modernste Technologie ebenso wie auf Handarbeit. Kompetenz und langjähriges Know-how sorgen für das Extra an Perfektion, Faszination und Freude, die Menschen weltweit mit unserem Namen und unseren



Hinter jedem MHZ Produkt steht ein eingespieltes Team: Know-how, Innovationsfreude, Kompetenz und Engagement sind die Stärken unserer Mitarbeiter.



Unser Bestreben ist: Perfektion und Faszination. Jedes Dessin, jeder Stoff, jeder Arbeitsschritt, jede Qualitätskontrolle ist darauf abgestimmt.

| 5

*Wir beherrschen modernste Techniken
und präzises Handwerk. So entstehen für Sie
Lösungen nach Wunsch und Maß.*

Produkten verbinden. Markisen, Außenraffstores und Beschattungssysteme auf der Terrasse, im Wintergarten oder an der Fassade, Horizontal- und Vertikal-Jalousien, Flächenvorhänge, Rollos oder Plissee-Vorhänge für alle Räume zuhause, Lösungen für den Arbeitsalltag bis hin zum Blendschutz für Bildschirmarbeitsplätze: Unsere Produkte erfüllen höchste Anforderungen nicht nur in der Raum- und Lichtgestaltung, sondern auch in der Wärmeregulierung und Klimatisierung. Sie gestalten Licht, Raum, Leben, dosieren und regulieren Lichteinfall,

schaffen Atmosphäre, schenken Wohlgefühl und inspirieren. Sie vereinen Design, Form und Funktion und sind der Zeit voraus. MHZ gilt deshalb als Ideenmanufaktur und Experte für maßgefertigte Sonnenschutzsysteme, für innen- wie außenliegenden Sonnen- und Sichtschutz. Und wir sind immer für Sie da, wenn Sie Wünsche und Fragen haben. Mit Know-how, Ideen, Lösungen und dem Versprechen auf Maßarbeit im besten Sinn.

FLÄCHENVORHÄNGE



Modell 01-4224

Technik CARAT_24

Behang TYLER 3-2408

Farbe creme



Einfache Formen. Starke Aussagen.

Das besondere Gespür für das Wesentliche und der Mut, sich darauf zu konzentrieren, kennzeichnet das Selbstverständnis von MHZ seit jeher. Weniger ist mehr und pur ist perfekt: Diese Maxime verkörpern auf besonders elegante Weise die MHZ Flächenvorhänge. An bodentiefen Fenstern,

großen Fensterfronten, aber auch als Raumteiler unterstreichen sie die klare und puristische Note und Gesamtaussage eines Raums. So reduziert Flächenvorhänge in Formensprache und Habitus auch sind, so viele Gestaltungsmöglichkeiten bieten sie. Paneele, Paneelbreiten und Behangvarian-



Modell 01-4222, CARAT_24 Technikfarbe 112, silber eloxiert matt, besonders passend für Stoffe aus der Kollektionskarte „SILVER STONE“.



Modell 02-4223, CARAT_24 Technikfarbe 253, Edelmahlstahl optik gebürstet. Auch hier wurden die Stoffe aus der Kollektionskarte „GOLDEN GLAM“ passend zur Technikfarbe kollektioniert.

ten können je nach individuellen Wünschen und architektonischer Umgebung beliebig kombiniert werden. Unis, Dekore und Materialstrukturen erlauben in der Kombination mit unterschiedlichen Transparenzen variantenreiche Inszenierungen.

MHZ Flächenvorhang | *Produktvorteile*

- Beschattung von großen Fensterflächen möglich
- Qualitäten mit großer Farbpalette für individuelle Farbkombinationen
- Unis und Dessins farblich aufeinander abgestimmt
- harmonische Abstimmung von Technik und Stoffkollektion durch unterschiedliche Technikfarben



Modell 04-2509

Technik Rollo BIG

Bebang MALA, 2-1211, 100 % PES

Farbe weiß





ROLLOS

Überaus praktisch. Und ausgesprochen schön.

Klarheit und Geradlinigkeit kombiniert mit einer durchdachten aber einfachen Bedienung sind Charaktereigenschaften der MHZ Produkte. Bei MHZ Rollos haben wir sie perfektioniert. Die Rollowelle, auf die sich der Stoff aufwickelt, ist das technische System, das mit Hilfe des Bedienungselements jede noch so fein abgestufte Arretierung des Behangs ermöglicht. Je nachdem, wieviel Sicht- und Blendenschutz erforderlich ist, kann der Lichteinfall nach Wunsch und Maß geregelt werden.

Das Design besticht durch Modernität und Geradlinigkeit und fügt sich so unauffällig und wohltuend in jede Raumgestaltung, an Fenstern oder Türen in Standardgrößen oder Sonderformen. Die große Farb- und Stoffauswahl in vier unterschiedlichen Transparenzen gibt Ihnen die perfekte Möglichkeit, den zu Ihrem Einrichtungsstil passenden Behang zu finden.

| 9

MHZ Rollo | *Produktvorteile*

- einfache Bedienung, elektrisch oder manuell
 - fein abgestufte Arretierung des Behangs
 - große Farbauswahl und unterschiedlichste Strukturen innerhalb der Kollektion
 - komplette Verdunklung mit Seitenführung und Abschlusschiene möglich
-

DOPPEL-ROLLOS

In neuer Dimension. Textile Kunst mit Licht.

Textile Ästhetik kombiniert mit der Funktion eines flexibel einstellbaren Sicht-, Blick- und Lichtschutzes – das zeichnet MHZ Doppel-Rollos aus, die damit die Anforderungen eines wohnlichen Sonnenschutzes perfekt bedienen.

Die Regulierung des Behangs erfolgt durch abwechselnd dicht und transparent gewebten Streifen oder Wellen in der doppelten Stoffbahn, die hintereinander laufen. Dabei entstehen raffinierte und optische Effekte mit dreidimensionaler Wirkung.

Die neue MHZ Doppel-Rollo Technik LOOK_2 beeindruckt durch eine schlanke Trägeroptik und eine neuartige Behang-Technik-Verbindung.

10 |



LOOK_2, Behang, Tuchablauf hinter der Welle

MHZ Doppel-Rollo | *Produktvorteile*

- maßgeschneiderte, textile Dekoration kombiniert mit der Funktion eines Sonnenschutzes
 - Individuell und flexibel einstellbarer Sicht-, Blick- und Lichtschutz
 - Lichtmodulation durch abwechselnd dicht und transparent gewebte Streifen, die durch die Technik doppelt übereinander laufen
-

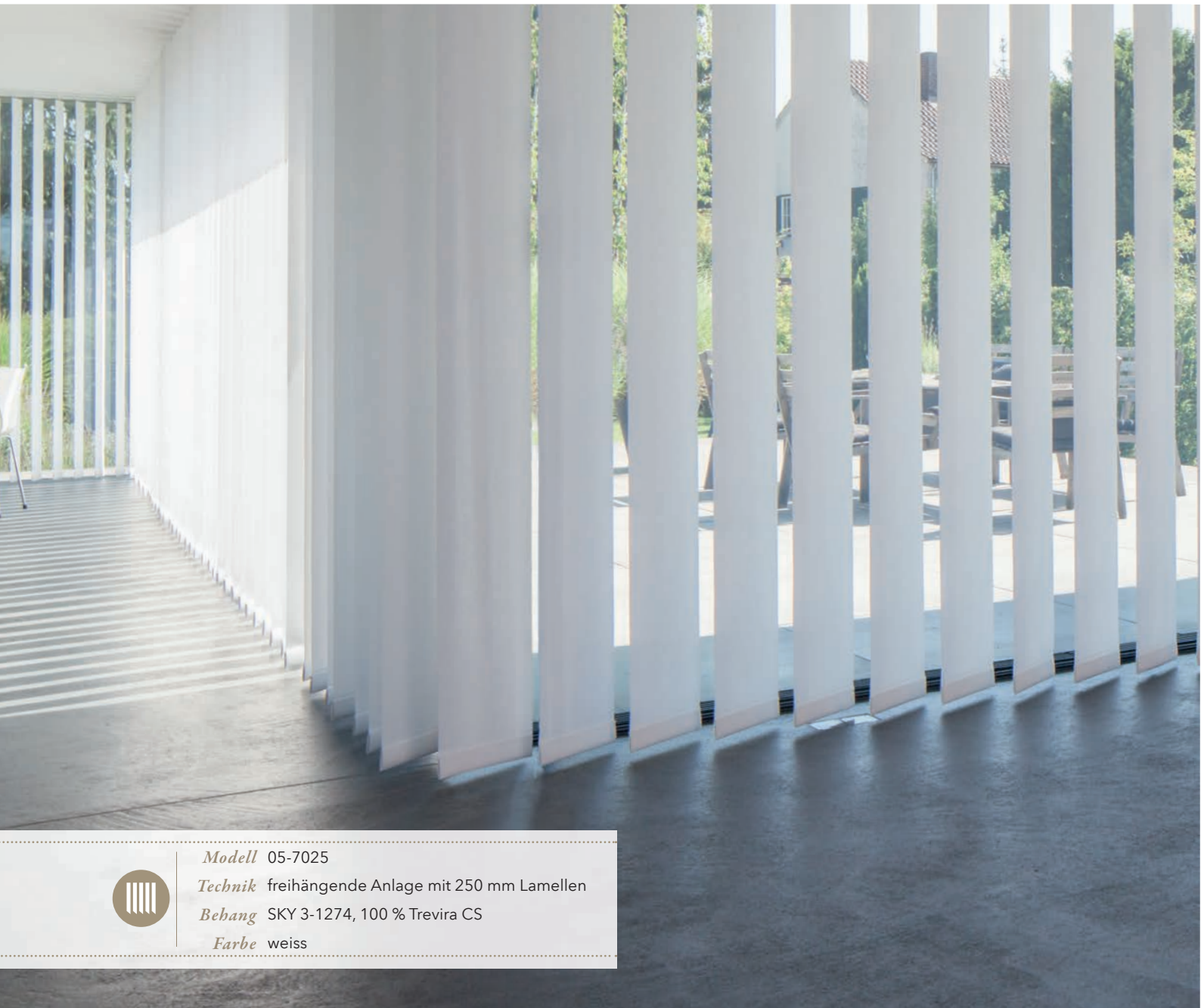




Modell 04-1621
Technik LOOK_2
Bebang ALVA, 3-1033
Farbe natur



VERTIKAL-JALOUSIEN



Modell 05-7025

Technik freihängende Anlage mit 250 mm Lamellen

Behang SKY 3-1274, 100 % Trevira CS

Farbe weiss

Setzt auf Klarheit. Und Akzente.

Unsere Lösungen müssen nicht nur die hohen MHZ Qualitätsstandards erfüllen, sie müssen auch dauerhaft im Alltag überzeugen. MHZ Vertikal-Jalousien beweisen in anspruchsvollster Umgebung ihre Leistungsfähigkeit. Ursprünglich gedacht als Sicht- und Blendschutz in der modernen Kommunikations- und Arbeitswelt, bestechen sie durch

optimale Licht- und Sichtregulierung und überzeugen mit ihrer Leistungsfähigkeit auch im privaten Wohnbereich. Ästhetisch schön erlauben MHZ Vertikal-Jalousien feinste Lichtmodulation, sogar bei großen Fensterflächen, Türen, Oberlichtern, Sonderformen. Die Lamellen des Behangs können flexibel und individuell nach Sonnenstand und



Lichteinfall bewegt werden. Werden die Lamellen innerhalb eines Behangs mit unterschiedlichen Farbabstufungen, Kombinationen mit Dekoren oder Gewebetransparenzen bestückt, entsteht ein besonders individuelles und einzigartiges Produkt. Eine Kollektion aus über 400 Stoffen erfüllt anspruchsvollste Wünsche.

MHZ Vertikal-Jalousie | *Produktvorteile*

- flexible Lichtlenkung
 - Unis und Dessins farblich aufeinander abgestimmt
 - Qualitäten mit großer Farbpalette für individuelle Farbkombinationen
 - Beschattung von großen Fensterflächen möglich
-

* Abbildung entspricht nicht DIN EN 13120 (Kindersicherheit)

14 |



Modell 11-8130*

Technik freihängende Anlage

Behang MAPS, 3-4351

Farbe anthrazit



PLISSEE-VORHÄNGE

Betont die Vielfalt. Und das Wesentliche.

Maßarbeit ist ein wichtiger MHZ Maßstab. Er umfasst passgenaue Lösungen ebenso wie Ideen für unterschiedlichste Anlässe und Ansprüche. Ein Versprechen, das die MHZ Plissee-Vorhänge überzeugend einlösen.

Die große Farben-, Formen- und Modellvielfalt erlaubt jede Menge Spielraum für maßgeschneiderte Gestaltungslösungen, dabei tritt die MHZ Plissee-Vorhang Technik gekonnt in den Hintergrund und unterstreicht die optische Wirkung des Behangs. Über 260 verschiedene Stoffe in unterschiedlichen Transparenzen verschönern Fenster in allen Formen und Formaten und spiegeln die aktuellen Interieur-trends wider.

Freihängende Anlagen, die vor dem Fenster montiert werden, verschönern die gesamte Fensterfront. Gespannte Anlagen, deren Einbau direkt in die Glasleiste erfolgen, ermöglichen uneingeschränkt die Funktion von Dreh- oder Kippfenstern.

Die Summe aller Vorzüge qualifiziert MHZ Plissee-Vorhänge als beispielhafte Lösung für fast jeden Einsatzbereich.

| 15

MHZ Plissee-Vorhang | *Produktvorteile*

- filigrane Technik
 - Montage in die Glasleiste möglich
 - auch für besonders schmale Fenster und Lichtbänder geeignet
 - große Farb- und Formenvielfalt
 - sehr energieeffizient durch Einsatz von Duette® Fixé Stoffen
-

HORIZONTAL-JALOUSIEN



Modell 09-1167

Technik freihängende Anlage

Behang 1-512, SWIFT

Farbe silber

Perfektes Lichtspiel. Perfekter Sichtschutz.

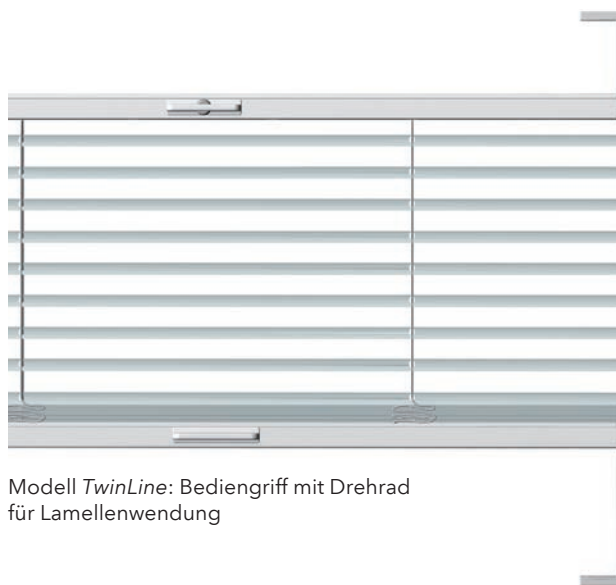
Gutes noch besser machen mit Einfühlungsvermögen und Sinn für das Mögliche und Machbare kennzeichnet das Arbeiten von MHZ. So haben wir auch den Klassiker MHZ Horizontal-Jalousien nochmals aufs Feinste verbessert und eine neue Aluminium-Lamellen-Kollektion zusammen-

gestellt. 114 harmonische Farbstellungen in aktuellen Interieurtrends mit unterschiedlichsten Oberflächenstrukturen und in vier verschiedenen Lamellenbreiten beeindruckend in maßgearbeiteten Lösungen auch für außergewöhnlichste Fensterformen, egal ob Zuhause oder im Büro.



MHZ Horizontal-Jalousie *TwinLine*

Dieses herausragende Modell beweist beispielhaft, wie MHZ Horizontal-Jalousien innovative Maßstäbe setzen. Das Produkt wird direkt in die Glasleiste montiert und der Behang lässt sich am Fenster frei verschieben und arretieren. Der Lamellenwendewinkel kann an dem im Bediengriff integrierten Drehrad individuell eingestellt werden und ermöglicht damit neue Möglichkeiten, um mit Licht, Sicht- und Blickschutz zu spielen.



Modell *TwinLine*: Bediengriff mit Drehrad für Lamellenwendung

| 17

MHZ Horizontal-Jalousien bieten eine Vielzahl technischer Feinheiten. Die wichtigsten sind einfache Montage, komfortable Bedienvarianten und stets optimale Lichtmodulation und perfekter Sichtschutz.

MHZ Horizontal-Jalousie | *Produktvorteile*

- flexible Lichtlenkung
- Farbakzente innerhalb eines Behangs möglich
- auch für schmale Fenster und Lichtbänder geeignet
- über 100 Farbstellungen und unterschiedlichste Oberflächenstrukturen

RAFFROLLOS

Textile Raffinesse. Faszinierend in der Wirkung.

Handwerkliches Können, qualitäts- und designorientierte Auswahl der Materialien und die Umsetzung in höchste Funktionalität gehen bei MHZ stets Hand in Hand. Beispielhaft lösen so MHZ Raffrollos jede Raumsituation ausgesprochen sinnlich und schaffen eine besondere Wohnatmosphäre.

Exklusive Gewebe in unterschiedlichen Transparenzen, vielen Farben und interessanten Dessins machen Fenster in gerader oder gebogener Form zum Blickfang. Die Technik unserer Raffrollos ist ausgefeilt und gewährleistet so einfache Bedienung und lange Lebensdauer. Die Stoffe, die für MHZ Raffrollos ausgewählt werden, sind leicht abzunehmen und waschbar.

18 |



Modell AREO: Die Montage erfolgt in die Glasleiste des Fensters und der Behang lässt sich beliebig von oben nach unten oder von unten nach oben verschieben.

MHZ Raffrollo | *Produktvorteile*

- Über 270 Stoffe mit großer Farbauswahl und unterschiedlichsten Dessins und Transparenzen
 - Stoffe leicht abnehmbar zum Reinigen oder Austauschen
 - für Fenster-Sonderformen geeignet
 - alle Stoffe aus Trevira CS und schwer entflammbar
-





Modell 12-3701*

Technik SPIN 04-2014

Behang GAYA, 4-3226, 100 % Trevira CS

Farbe rot



VORHANG- UND DEKOSTOFFE



Living Daylight

Textiles by MHZ

Exklusive Dessins. Hoher Qualitätsanspruch.

Jedes Detail ist bei uns für das Ergebnis wichtig. Wir achten deshalb auf alles: auf die Ästhetik der Dessins ebenso wie auf die exzellente, handwerkliche Verarbeitung. So wird bei der Konfektion von *Living Daylight* Stoffen jeder Behang einzeln angefertigt. Bei der Auswahl der Stoffqualitäten le-

gen wir Wert auf Eigenschaften wie waschbar oder schwer entflammbar. Eine Eignung für Hotels und den Objektbereich ist damit zusätzlich gegeben. Unterschiedliche Transparenzen, klassisch-schöne Musterungen und opulente Dessins schaffen Faszination zum Anfassen.



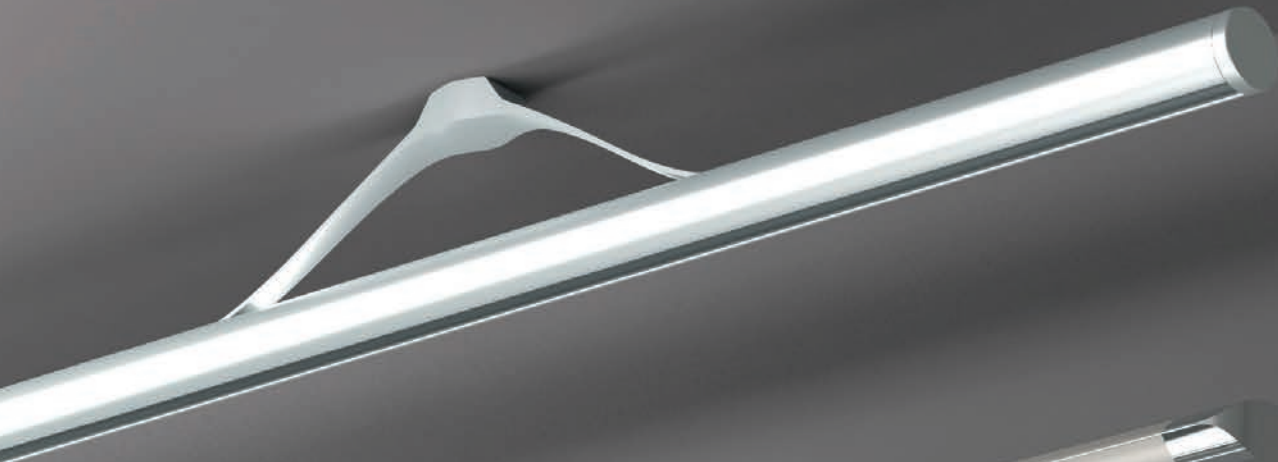
A: Stoff NACALA, 2-3176, 100 % Trevira CS

B: Stoff SINTRA, 3-3174, 100 % Trevira CS

C: Stoff TOLEDO, 4-3238, 100 % Trevira CS

MHZ Vorhangstoffe | *Produktvorteile*

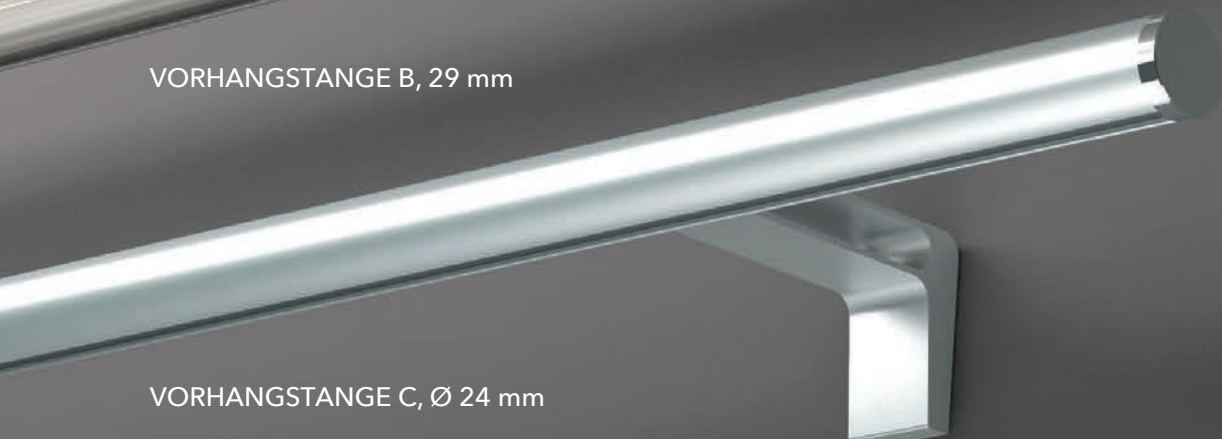
- 280 unterschiedliche Stoffe
- alle Stoffe sind aus Trevira CS oder B1 ausgerüstet
- unterschiedlichste Transparenzstufen
- alle Stoffe sind zum Waschen und Bügeln geeignet
- geeignet als Flächenvorhang-Paneel, Raffrollo oder Vorhang



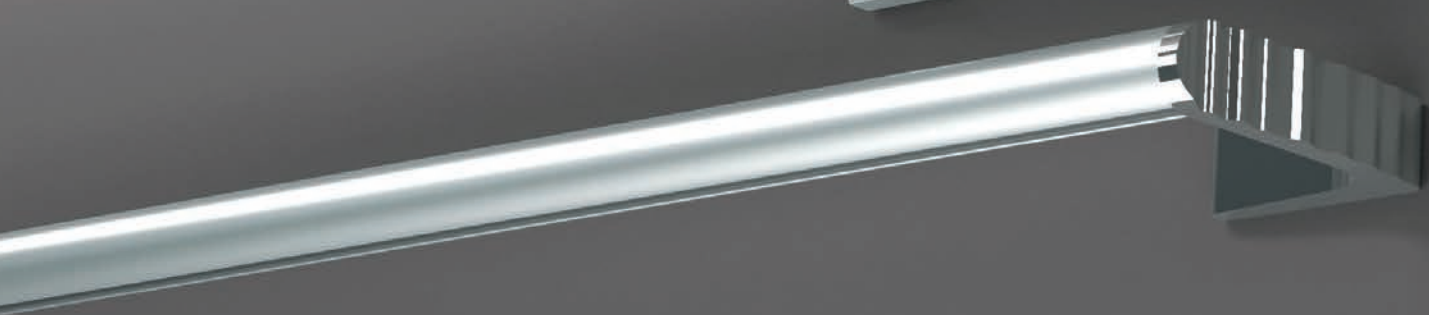
VORHANGSTANGE A, Ø 20 MM



VORHANGSTANGE B, 29 mm



VORHANGSTANGE C, Ø 24 mm



VORHANGSTANGE D, Ø 20 mm

VORHANGSTANGEN

Schmuckstücke. Für Kenner des Besonderen.

Die MHZ Vorhangstangenkollektion 2015 beweist ihre Eigenständigkeit in Punkto Form-, Linienführung, Farbe, Oberflächenbearbeitung

und technischer Raffinesse. Außerordentliche Schmuckstücke für Kenner des Besonderen.

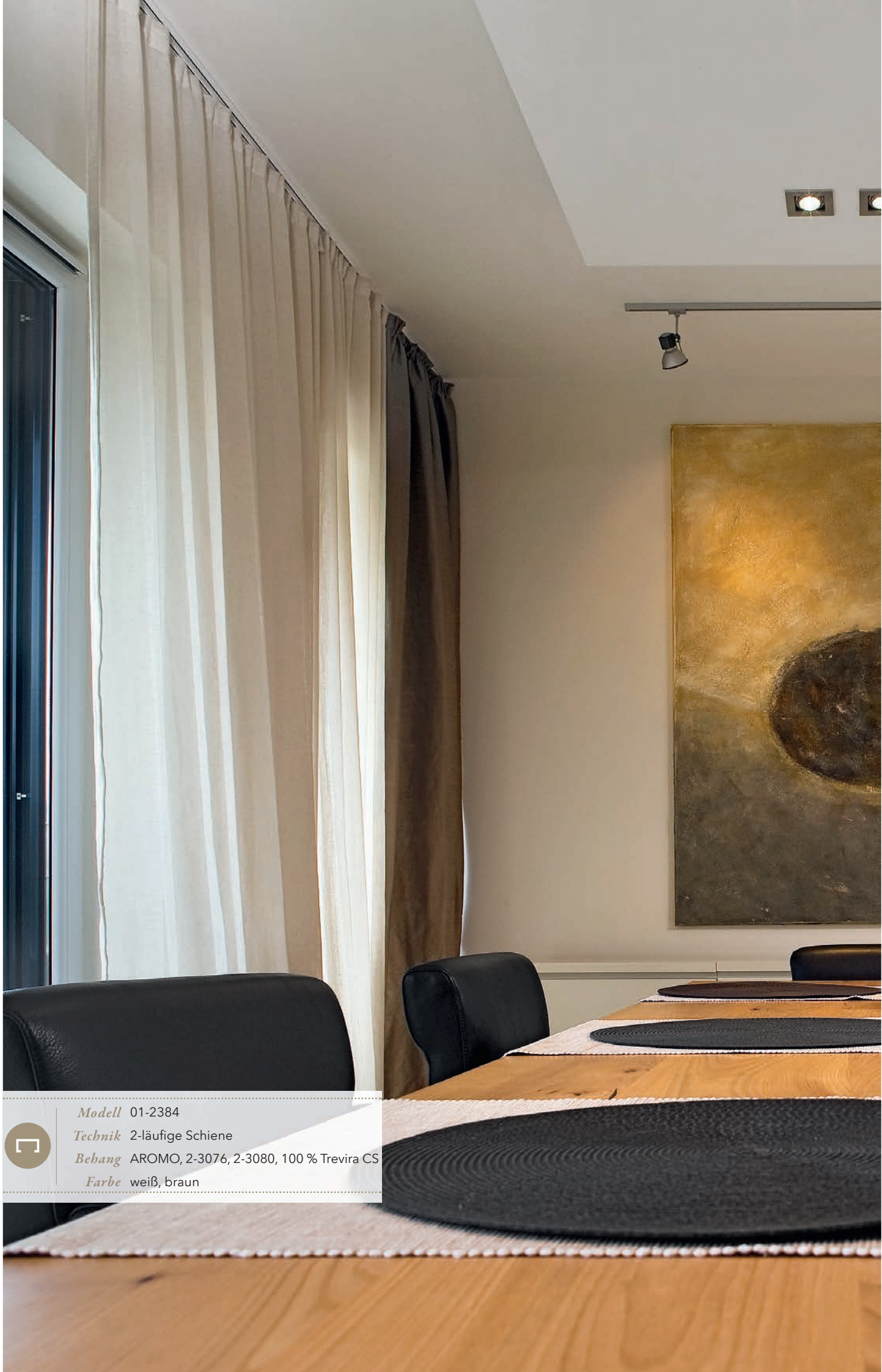
Beispiele einiger MHZ Schmuckstücke



| 23

Vorhangstangen | *Beispiele*

- Vorhangstange A: Fragiles Design kombiniert mit äußerst stabiler und raffinierter Technik. Die Feinjustiermöglichkeit verbindet sich zu einem Meisterwerk für die Deckenmontage
- Vorhangstange B: Puristisch und fast unsichtbar lässt die kleine Schwester von Skalar Stoffe schweben und kann zusätzlich mit drei unterschiedlichen Schmuckstücken veredelt werden
- Vorhangstange C: Ein Grenzgänger der technischen Machbarkeit mit Schnappsystem der Wandträger zur Aufnahme der Innenlaufstange mit $\varnothing 24$ mm, der das Stangensortiment zwischen $\varnothing 20, 28$ mm perfekt abrundet
- Vorhangstange D: Stangenentwicklung mit Inspiration aus dem Brückenbau. Wandträger und Endstück verschmelzen zu einer Einheit und kommen dank ausgeklügeltem innenliegenden Justiersystem ohne zusätzliche Mittelträger aus



Modell 01-2384

Technik 2-läufige Schiene

Behang AROMO, 2-3076, 2-3080, 100 % Trevira CS

Farbe weiß, braun



VORHANGSCHIENEN

Puristisches Design. Und auf Wunsch unsichtbar.

Jede MHZ Lösung zeichnet sich durch einfaches Handling und vielfältige Einsatzmöglichkeiten aus. Ein Grundsatz, nach dem wir auch unsere Vorhangschienen entwickeln und gestalten. Maßgefertigt aus Aluminium oder Kunststoff passen sie sich jeder Umgebung und Anforderung an. Sie können unsichtbar in die Decke eingelassen werden oder auf Wunsch mit Blende dekorativ wirken. Sie tragen dekorative Vorhänge und können auch

als beschwingte Raumtrenner überzeugen. Langlebige Materialien und hochwertige Verarbeitung machen sie zu qualifizierten Lösungen. Ebenso fortschrittlich wie beständig. Patente Ideen wie Clipmontage oder starke Elektro-Antriebe bei den Modellen Compact und Silenzio II stellen sicher, dass unsere Vorhangschienen sich überaus einfach montieren und bedienen lassen.



| 25

MHZ Vorhangschiene PUR

Ein technisches und optisches Highlight, das Aluminium und Holzoptik gekonnt kombiniert, und damit im modernen und puristischen Einrichtungsstil besonders gut zur Geltung kommt.

MHZ Vorhangschiene | *Produktvorteile*

- hervorragende Laufeigenschaften
 - einfache Montage
 - auch gebogene Schienen möglich
 - variantenreiche Modellauswahl
 - pulverbeschichtete oder eloxierte Oberflächen in ausgewählten Farben
-

AUSSENLIEGENDER SONNENSCHUTZ



*Die besonderen Qualitäten und Eigenschaften unserer Produkte bestehen jeden Alltagstest.
Bei Sonne, Wind und Wetter.*





Modell 18-5885
Technik mit Seitenführungsschienen
Behang 1-030, Lamellenbreite 80 mm
Farbe anthrazit

AUSSENRAFFSTORES

Ideen mit Profil. Und vorbildlichen Eigenschaften.

Nachhaltigkeit nehmen wir sehr wörtlich. Auch und gerade bei außenliegenden Sonnenschutz- und Beschattungssystemen. Hier sind neben zeitlos schöner Ästhetik zahlreiche weitere wichtige Eigenschaften gefragt. MHZ Außenraffstores schaffen diese Synthese mit individueller Note und fungieren sogar dank Wind- und Pendelsicherung als moderner Lärmschutz. Die verschiedenen

Ausführungen und Lamellenbreiten eignen sich für viele Einsatzmöglichkeiten und als besonders gelungene Alternative für Kunststoffrollläden. Die wendbaren Lamellen der MHZ Außenraffstores passen sich flexibel dem Sonnenstand an. Sichtschutz und Verdunklung werden so sehr effektiv optimiert, Lichteinfall individuell dosiert und damit Wärmeentwicklung reguliert.



MHZ Außenraffstores schützen Ihr Zuhause vor zuviel Sonne und Wärme, ohne dass auf die Sicht nach draußen verzichtet werden muss.

MHZ Außenraffstore | *Produktvorteile*

- große Auswahl an unterschiedlichen Ausführungen und Lamellenbreiten
 - ausgezeichnete Alternative zu herkömmlichen Kunststoffrollläden
 - Sicht-, Blend-, Wärme- und Sonnenschutz
 - auch für sehr große Fensterflächen geeignet
-

MARKISEN



Modell 08-1401

Technik Kassettenmarkise VEGAS, RAL 9006

Behang UNIS, 1-8031, 100 % PAC

Farbe schwarz

Zeitloses Design. Technisch voraus.

Eine Idee ist für uns dann ihrer Zeit voraus, wenn sie sich im Alltag bewährt. MHZ Lösungen bestehen deshalb durch hohen Gebrauchswert. Alle Gelenkarmmarkisen sowie die Fenster- Fassadenanlagen leisten als intelligenter Sicht- und Sonnenschutz optisch und technisch erstklassige Arbeit.

Egal ob für kleine oder große Abmessungen. Alle Materialien sind so gewählt, dass sie Sonnenlicht und Hitze abhalten und damit für eine angenehme Klimatisierung der beschatteten Flächen sorgen. Über 150 verschiedene Farb- und Gewebevarianten sind mit Eigenschaften wie hoher Lichtechtheit,



einer schmutz- und wasserabweisenden Oberfläche sowie dem Schutz vor schädlichen UV-Strahlen ausgestattet. Sie werden allesamt individuell konfektioniert: entweder mittels innovativer Schweiß-Klebertechnik oder einem hochwertigen, UV-beständigen Nähfaden.

MHZ Markise | *Produktvorteile*

- Elegante Optik und anspruchsvolles Design
 - Befestigung je nach Modell an Wand, Decke, Nische oder Dachsparren
 - Über 150 verschiedene Farb- und Gewebevarianten
 - Bedienung mit manuellem Getriebe, Elektroantrieb oder moderner Funktechnik
-

BESCHATTUNGSSYSTEME

Anspruchsvolle Eleganz. Intelligent gelöst

Wahre Ästhetik und praktische Intelligenz gehören für uns untrennbar zusammen. Daran messen wir jede Idee, auch jedes Beschattungssystem. Von der Innenbeschattung für anspruchsvolle Glasflächen über sinnvolle Lösungen für Freisitze und Terrassendächer bis zu Außenbeschattungen für den Einsatz im Bereich der gläsernen Architektur: Stets vereinen sie formschönes Design mit Multifunktionalität nach Maß. Die verschiedenen Gewe-

bevarianten (von Blickdicht bis Transparent) sind von höchster Qualität und sorgen für angenehme Klimatisierung. Sie bieten Schutz vor schädlicher UV-Strahlung und sind je nach Einsatzzweck wetter- und hitzebeständig. Die verschiedenen Beschattungssysteme bieten unterschiedliche Antriebs- und Bedienvarianten. Für eine leichte und komfortable Bedienung sind Anlagen mit Elektroantrieb und automatischer Steuerungen bestens geeignet.



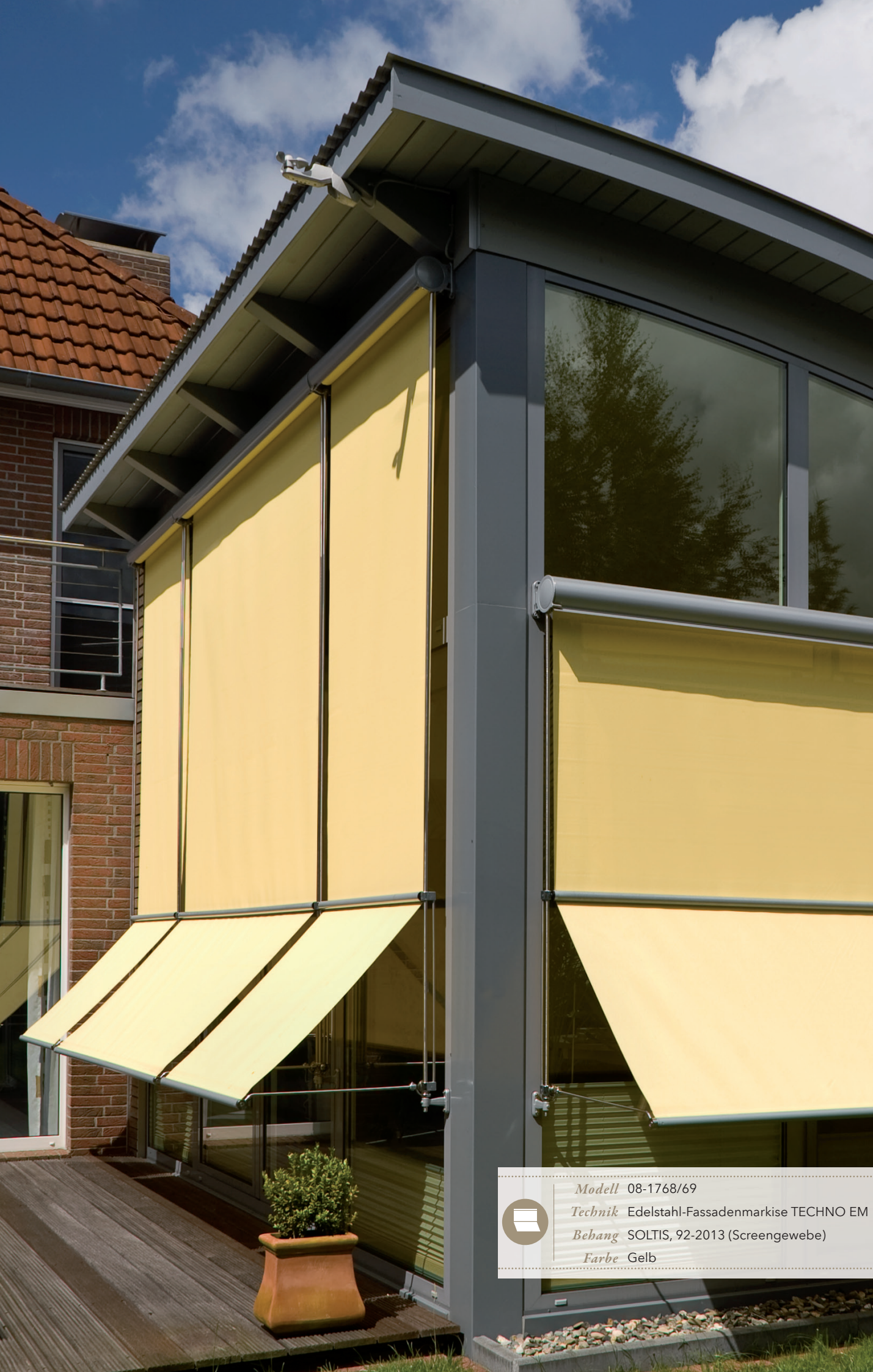
Unsere Ideen werden maßgeschneidert auf die jeweiligen architektonischen Vorgaben (Modell Außenbeschattung MIKRA).



Die Formen- und Farbvielfalt bietet in jedem Umfeld die richtige Lösung (Modell Raffbeschattung SWING).

MHZ Beschattungssystem | *Produktvorteile*

- Verschiedene Produktvarianten für unterschiedliche bauliche Anforderungen
 - Flexible Montagemöglichkeiten
 - Gewebe schützen vor schädlicher UV-Strahlung, sind farbbeständig sowie schmutz- und wasserabweisend ausgerüstet
 - Verschiedene Bedienungsvarianten von manuell bis elektrisch
-



Modell 08-1768/69

Technik Edelstahl-Fassadenmarkise TECHNO EM

Behang SOLTIS, 92-2013 (Screengewebe)

Farbe Gelb





Gewebe Feinmaschgewebe

Funktion am Fenster fast unsichtbarer Insektenschutz

Material 100 % PES

Farbe anthrazit

INSEKTENSCHUTZ

Eine Idee besser. Dauerhaft gut.

Einfachheit ist ein hoher Wert in unserer Arbeit und Philosophie. Sie verpflichtet zur Konzentration auf das Wesentliche, um eine Lösung vollkommen zu machen. MHZ Lösungen für Pollen- und Insektenschutz beweisen dieses Prinzip perfekt. Cleveres Design, spezielle Materialien wie Elektrosmog- oder Feinmaschewebe, einfache Montage und Bedienung,

hohe Bediensicherheit, leichte Reinigung, lange Lebensdauer und vielseitige Einsatzmöglichkeiten kennzeichnen Spannrahmen und Rollo ebenso wie Drehrahmen, Pendeltür oder Schiebeanlage. Nahezu unsichtbar, aber sehr effektiv werden Fenster, Türen und Lichtschächte passgenau wie eine zweite Schutzschicht vor ungebeten Gästen geschützt. Am Tag und in der Nacht.



Insektenschutz Rollo



Insektenschutz Spannrahmen



Insektenschutz Schiebeanlage



Insektenschutz Drehrahmen



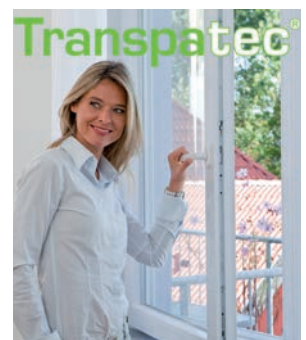
Lichtschachtabdeckung



Insektenschutz Plisse



Pollen- und Insektenschutz
Polltec®



Insektenschutz Transpatec®

MHZ Insektenschutz | *Produktvorteile*

- mehr Wohnqualität, insektenfrei leben
 - große Produktvielfalt
 - beste Lösungen durch unterschiedliche Funktionsgewebe
 - Schutz vor Pollen, besonders für Allergiker geeignet
 - lückenlose und spaltfreie Montage
-

Wir beraten Sie gerne:



MHZ GESAMTPROGRAMM | *Lösungen nach Maß*

Flächenvorhänge, Rollos, Vertikal-Jalousien, Raffrollos, Plisse-Vorhänge, Horizontal-Jalousien,
Vorhangstangen, Vorhangschienen, Außenraffstores, Markisen und Beschattungssysteme, Insektenschutz

Deutschland

MHZ Hachtel GmbH & Co. KG · Postfach 800520 · D-70505 Stuttgart · Telefon 0711/9751-0 · Telefax 0711/9751-41150 · www.mhz.de

Österreich

MHZ Hachtel & Co. Ges.m.b.H. · Laxenburger Str. 244 · A-1230 Wien · Telefon 081095 1005 · Telefax 0800 12 1240 · www.mhz.at

BENELUX

MHZ Hachtel S.à.r.l. · 27, rue de Steinfort · L-8366 Hagen · Téléphone + 35231 1421 · Telefax +35231 23 28 · www.mhz.lu

Schweiz

MHZ Hachtel & Co AG · Eichstrasse 10 · CH-8107 Buchs/Zürich · Telefon 0848 47 13 13 · Telefax 0800 55 40 04 · www.mhz.ch

Frankreich

ATES-Groupe MHZ · 1 B, rue Pégase - CS 70071 · F-67841 Entzheim · Téléphone 03.88.10.16.20 · Télécopie 03.88.10.16.46 · www.ates-mbz.com